



http://www.guiadohardware.info - Carlos E. Norimoto Cover by Fabio Amaral

# Kurumin

L I N U X

Versão \_\_\_\_\_



Qualidade GNU/LINUX

## Manual de instalação e utilização do Kurumin Univates- Centro Universitário

## LINUX

O *GNU/Linux* é um S.O. (Sistema Operacional) de livre distribuição, desenvolvido por uma comunidade mundial que inclui desde empresas e grandes corporações à desenvolvedores autônomos que buscam continuamente o aprimoramento, o aperfeiçoamento e a disseminação deste sistema operacional. Existem inúmeras versões do *Linux*, as quais denominamos de distribuições. Entre elas encontramos o *Slackware*, *Red Hat*, *Debian*, *Conectiva*, *Kurumin*, entre outras. Atualmente, os laboratórios de informática da UNIVATES utilizam uma versão customizada do *Slackware 10.1*, que requer um certo conhecimento técnico para sua instalação e configuração. Como nosso objetivo com este manual é de auxiliar os iniciantes em *GNU/Linux*, utilizaremos apenas o *Kurumin* que é uma distribuição focada na facilidade de uso, instalação e configuração, podendo ser utilizada por qualquer pessoa.

## KURUMIN

O *Kurumin* é a opção ideal para quem está tendo seu primeiro contato com o software livre, ele roda totalmente a partir do CD, sem precisar de HD. Isso evita que usuários menos experientes comprometam o seu sistema para poder conhecer o *Linux*. Sendo aconselhado inclusive para usuários experientes que queiram montar sua própria distribuição, incluindo mais programas e utilitários, alterando as configurações, etc. Você pode desenvolver uma solução adaptada às suas necessidades.



### ATENÇÃO, IMPORTANTE!!!

- Você está recebendo um CD de instalação do *Kurumin/Linux*, o qual pode rodar a partir do CD ou, se preferir, pode ser instalado em seu HD.
- Rodando o *Kurumin* a partir do CD, você NÃO poderá alterar configurações, instalar programas ou salvar arquivos pessoais.
- É aconselhável que você instale o *Kurumin* no HD de seu computador, podendo assim alterar suas configurações, instalar programas, personalizar sua área de trabalho e salvar seus arquivos pessoais.
- Caso você tenha o Sistema Operacional *Windows*, será necessário que se faça a desfragmentação do seu HD para realizar a instalação do *Kurumin* em seu computador com maior segurança. (No *Windows*.: “Iniciar”--> “Programas” --> “Acessórios” --> “Ferramentas do Sistema” --> “Desfragmentadora de disco”).
- A UNIVATES não se responsabiliza pela perda de dados, arquivos ou programas dos usuários durante a instalação deste software. Siga corretamente este manual e, em caso de dúvidas sobre a instalação, procure o auxílio de algum monitor dos Laboratórios de Informática da UNIVATES.

## RODANDO O KURUMIN/LINUX A PARTIR DO CD

Leia com atenção as instruções e siga corretamente os seguintes passos:

1º) Coloque o CD no drive de cds e reinicie seu computador.

2º) Digite um dos comandos (*boots de inicialização*) especificados abaixo, conforme a resolução de sua preferência.

**fb1024x768** : Esta é a opção mais aconselhada, pois seu monitor ficará com uma resolução mais nítida e definida.

**fb800x600** : Esta opção é destinada a placas de vídeo mais antigas.

3º) Pressione a tecla *Enter*.

4º) Ao inicializar o CD, você terá acesso a um manual com dicas rápidas, informando-lhe alguns passos importantes das configurações desta distribuição.

5º) Pronto. Você já pode utilizar o *Kurumin/Linux* a partir do CD.

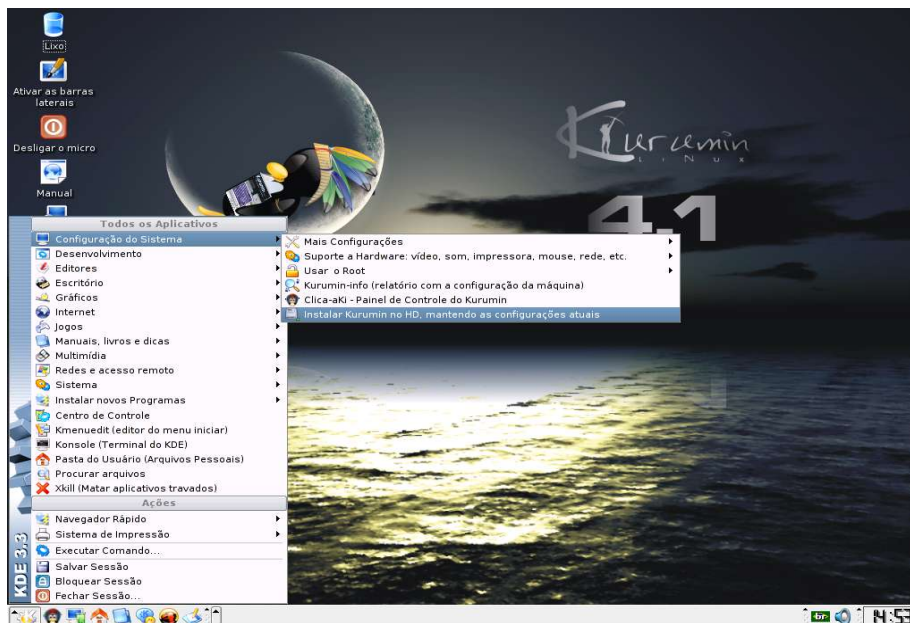
6º) Caso você não tenha interesse em instalar o *Kurumin/Linux* em seu HD, reinicie o computador e retire o CD.

Para instalar o *Kurumin/Linux* em seu computador, siga as instruções abaixo.

## INSTALANDO O KURUMIN/LINUX EM SEU COMPUTADOR

Após ter inicializado o sistema como foi descrito acima, você pode, se preferir, providenciar a instalação do *Kurumin/Linux* numa partição do HD de seu computador. Siga os passos a seguir:

1º) Pressione o ícone do *menu K* (à esquerda da barra inferior de tarefas) e selecione *Configuração do Sistema --> Instalar Kurumin/Linux no HD, mantendo as configurações atuais*, conforme demonstrado a seguir.



2º) Aparecerá uma tela de inicialização da instalação *knx-kdinstall 0.39*. Pressione *ok*.

3º) Em seguida será necessário ativar o suporte Ultra-DMA. Selecione a opção *Sim*.

Caso você tenha um driver de CD Room e HD mais antigo, poderão ocorrer alguns problemas em

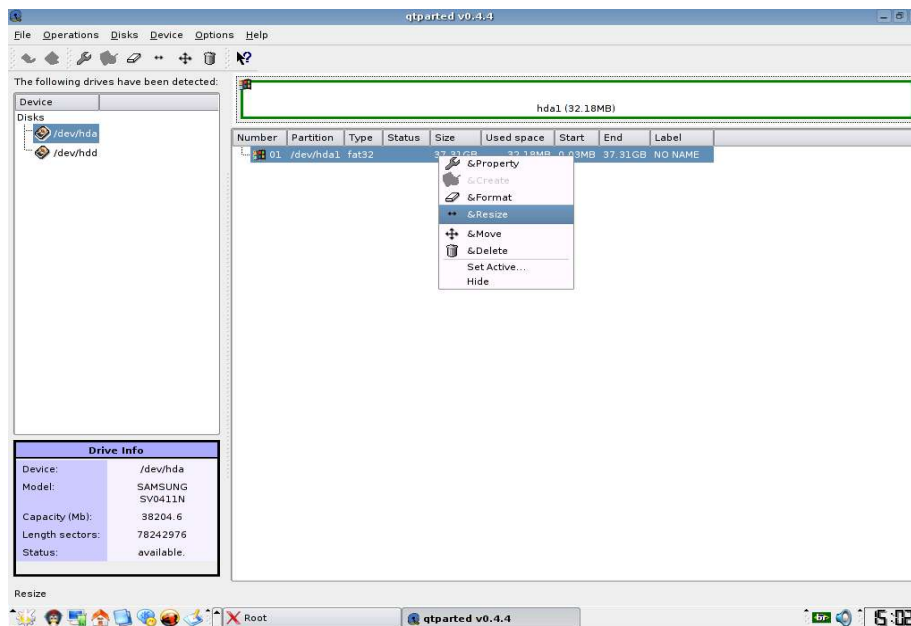
sua instalação e, neste caso, opte por NÃO ativar o suporte Ultra-DMA.

4º) Defina o HD de seu computador no qual pretende instalar o *Kurumin/Linux* e, após, selecione *ok*.

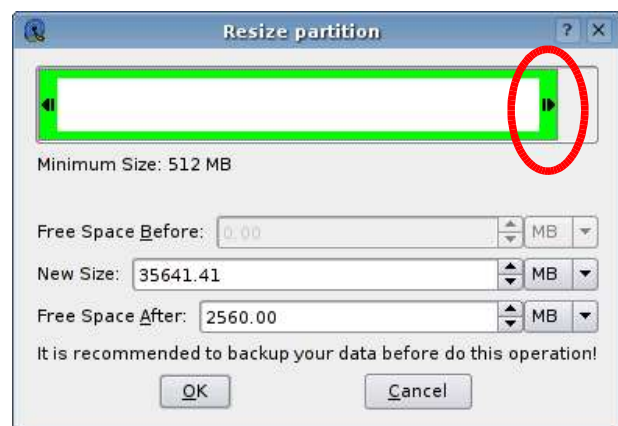
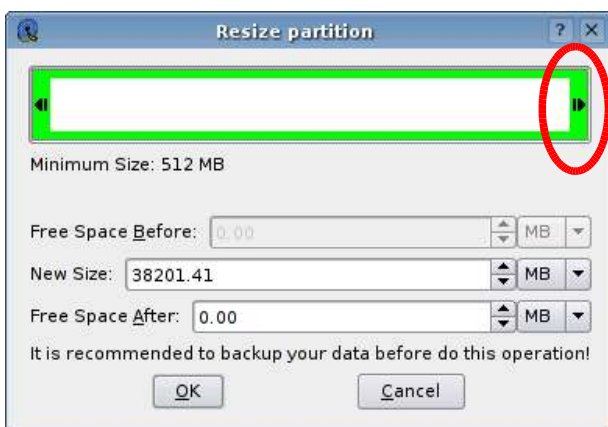
5º) Agora será necessário particionar o HD de seu computador. Selecione a opção *QtParted*, e, em seguida, aparecerá uma tela informativa sobre o programa *QtParted*, na qual você deverá novamente pressionar *ok*.

6º) Na janela à esquerda, clique sobre */dev/hda*.

7º) Na janela à direita, clique com o botão direito sobre a linha *01* e selecione a opção *&Resize*, conforme demonstrado na figura abaixo.

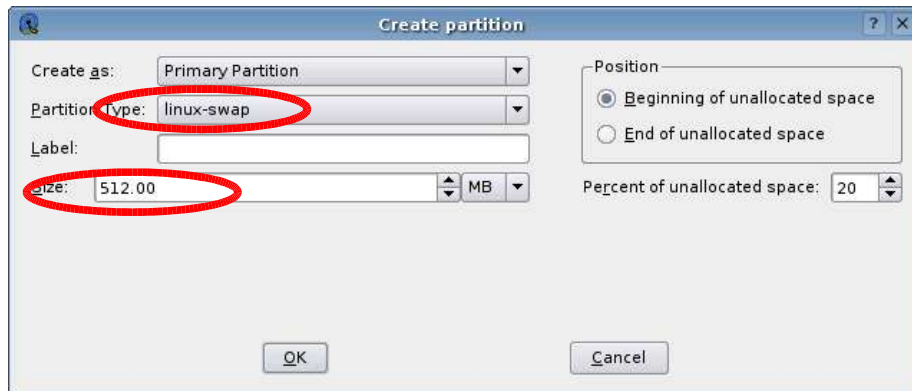


8º) Na tela *Resize partition* demonstrada abaixo, clique na posição indicada na figura e arraste o mouse até que o espaço liberado (indicado em *Free Space After*) tenha um espaço adequado para a instalação do *Kurumin/Linux*. Aconselha-se um espaço de no mínimo 2,5Gb (2560 Mb).



9º) Você acabou de liberar espaço em seu HD. Clique agora com o botão direito sobre o espaço livre (linha *02* com a denominação *Free*) e selecione *&Create*.

10°) Na tela *Create partition*, você terá que optar por *linux -swap*, no campo *Partition Type*, e digitar 512.00 no campo *Size*, conforme mostra a figura abaixo.



11°) Clique com o botão direito novamente sobre o espaço livre (linha 03 denominação *Free*) e selecione *&Create*, aparecerá novamente a tela *Create partition*, onde só precisar ser selecionada a *ok*.

12°) Salve as alterações, clicando sobre o símbolo do disquete, ou através do *File --> &Commit*. Aparecerá uma mensagem solicitando se você realmente quer efetuar as alterações, na qual deverá selecionar *Yes*.

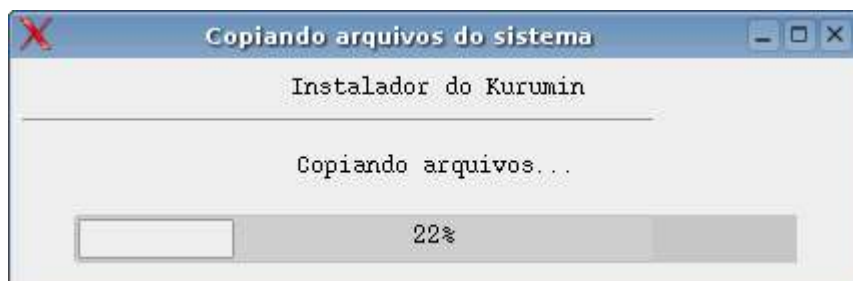
13°) Aguarde o término do processo e pressione *ok*. Em seguida feche o programa. Aparecerá uma mensagem de aviso, pressione *ok*. Se ocorrer algum erro após esta etapa, reinicie o computador e abra novamente o instalador.

14°) Aparecerá outro aviso, agora referente à partição *Swap* (partição auxiliar do Linux), no qual deverá ser selecionada a opção *Sim*. Na seqüência será necessário formatar a partição clicando na opção *ok* e posteriormente em *Sim*.

15°) Escolha a partição onde deseja instalar o sistema e pressione *ok*.

16°) O sistema solicitará qual a opção de formatação desejada, na qual será necessário selecionar *ext3* e pressione *ok* e posteriormente *Sim*.

17°) Em seguida um aviso informará que irá copiar o *Kurumin/Linux* para seu computador. Clique em *ok* e aguarde alguns minutos.



18°) Aparecerá um aviso informando que a instalação está concluída. Clique *ok* e siga para a próxima etapa.

19°) Escolha um nome (a seu critério) para seu computador.

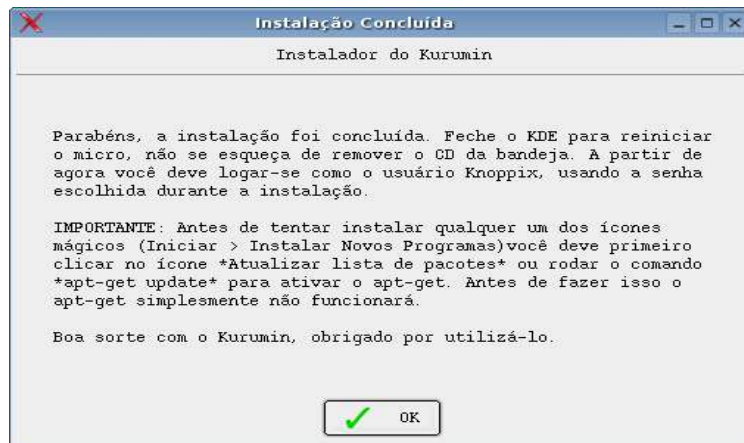


27°) Se você possui uma impressora interligada a seu computador, selecione a opção *Ativar* para que o servidor cups habilite o suporte à impressão. Caso contrário, selecione *Desativar*.

28°) Agora parcerá uma tela sobre *Suporte a ACPI* (gerenciamento de energia), caso você esteja instalando o Kurumin em seu notebook selecione a opção *Sim*, mas se estiveres instalando-o em outro tipo de computador selecione a opção *Não*.

29°) A próxima tela é sobre *Autorun para o CD-ROM* (montagem automática do cd-rom). Selecione a opção *Sim*.

30°) Na próxima tela selecione a opção "*Não, concluir a instalação*" e surgirá a mensagem abaixo informando-lhe que sua instalação fora concluída.



Parabéns ... você concluiu a instalação do *Kurumin/Linux*.

Reinicie seu computador e divirta-se...



Este CD possui uma cópia do *Kurumin/Linux*, que pode ser instalado em qualquer computador de sua preferência. Sua distribuição é gratuita aos alunos regularmente matriculados em qualquer Curso Técnico ou Graduação da UNIVATES. O objetivo desta distribuição é disseminar entre os usuários a utilização do Sistema Operacional *Linux*, disponível em todos os Laboratórios de Informática da UNIVATES.

Em caso de dúvida em relação à instalação e configuração do *Kurumin/Linux*, entre em contato conosco através do e-mail.: [monitores-l@univates.br](mailto:monitores-l@univates.br), ou consulte um monitor dos laboratórios. Você também poderá obter informações no site: "<http://ensino.univates.br/~monitores>".

Este manual foi elaborado pelos monitores dos Laboratórios de Informática da UNIVATES.

#### Sugestão de endereços eletrônicos

- <http://www.univates.br/softwarelivre>
- <http://www.guiadohardware.net>
- <http://www.openoffice.org.br>
- <http://ensino.univates.br/~monitores>